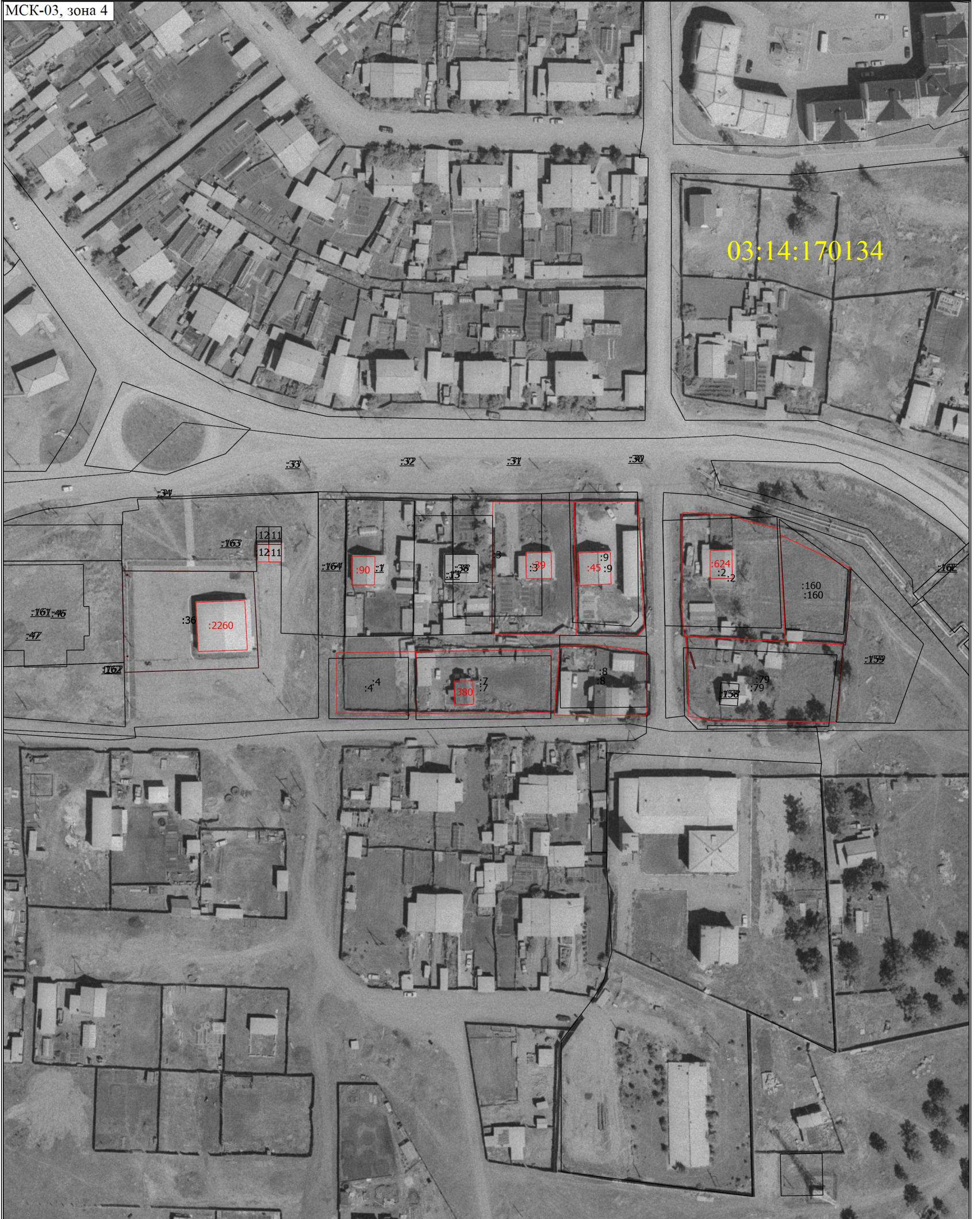


МСК-03, зона 4



### Условные обозначения

- - Часть границы, местоположение которой определено при выполнении кадастровых работ
- - Характерная точка границы земельного участка, сведения ЕГРН о которой соответствуют требованиям, установленным в соответствии с частью 13 статьи 22 Федерального закона от 13 июля 2015 г. N 218-ФЗ "О государственной регистрации недвижимости"



Схема границ земельных участков	
<ul style="list-style-type: none"><li>•</li></ul>	- Характерная точка контура здания, сооружения, объекта незавершенного строительства
<ul style="list-style-type: none"><li>•</li></ul>	- Характерная точка границы, сведения о которой позволяют однозначно определить ее положение на местности
1	- Обозначение характерной точки, местоположение которой не изменилось или было уточнено
<u>2</u>	- Обозначение ликвидируемой характерной точки
н1У	- Обозначение новой характерной точки
:15E	- Кадастровый номер земельного участка
:79	- Исправляемый земельный участок
:3	- Уточняемый земельный участок
<u>:15E</u>	- Исходный земельный участок
:158	- Кадастровый номер здания
:162	- Кадастровый номер сооружения
<u>:158</u>	-
:380	- Уточняемое здание
_____	- Часть границы, сведения ЕГРН о которой позволяют однозначно определить ее положение на местности
_____	- Часть контура, образованного проекцией существующего в ЕГРН наземного конструктивного элемента здания, сооружения, объекта незавершенного строительства
_____	- Часть контура, образованного проекцией вновь образованного наземного конструктивного элемента здания, сооружения, объекта незавершенного строительства
<ul style="list-style-type: none"><li>•</li></ul>	- Характерная точка границы земельного участка, сведения о которой отсутствуют в ЕГРН, местоположение которой определено при кадастровых работах (новая характерная точка)